



Terminal de Pesaje Universal, aprobado por W&M, para uso industrial

Systemtechnik und
Industrieautomation GmbH

IT1 - Terminal de Pesaje Industrial Universal

Carcasa de acero inoxidable IP69K

Adecuado para ubicaciones de pesaje en entornos hostiles. Con soportes de montaje para instalación en escritorio o en pared. Unidad de alimentación integrada, prensaestopas sellados para conexiones

Teclado

Con teclas de función para puesta a cero, tara, impresión, totalización y funciones especiales.



Pantalla a color

Para indicación de peso, mensajes de operador multilingües y diálogo de calibración. Con pantalla retroiluminada de 11 cm (4,3").

all cable

Fuente de alimentación

110-240 V CA o 12-30 V CC (integrado) para uso estacionario o 12-30 V CC (integrado) para uso móvil.

Uso Universal

Adecuado para condiciones ambientales difíciles y ubicaciones con altos estándares de higiene, como en la industria alimentaria, farmacéutica y química.

Alta Seguridad Operativa

El funcionamiento rápido y sin errores está garantizado por una pantalla a color para la indicación de peso, ID e indicaciones del operador.

Electrónica de Pesaje

IT1 se conecta a una báscula con celdas de carga de galgas extensométricas analógicas, impedancia de entrada 43 Ohm - 3.3 kOhm (p. Ej. Adecuado para 8 celdas de carga de 350 ohmios), o mediante barreras Zener, impedancia de entrada de 87,5 ohmios a 3,3 kOhmios (por ejemplo, adecuado para celdas de carga de 4 x 350 ohmios) o celdas de carga digitales. El terminal de pesaje proporciona una resolución aprobada por W&M de hasta 10.000 d.

La calibración es posible como rango único o múltiple (p. Ej. 3 x 3.000 d) y como escala de intervalo único o múltiple.

Programa de Pesaje

Visualización de peso neto, tara y bruto. Indicación al operador para capturar el peso o el número de piezas. La totalización también es posible.

Los módulos enchufables se utilizan para configurar el IT1 para aplicaciones de diversa complejidad.

Registro de Datos

A través de la interfaz de impresora opcional. El diseño de impresión de etiquetas o formularios es configurable.

Impresión de pesos, totales, fecha, hora y no consecutivos.

Transmisión de Datos a PC

A través de la interfaz de PC opcional. Transmisión de fecha, hora, No. consecutivo y peso después de cada ciclo de pesaje.

Modo PC ONLINE

A través de la interfaz de PC opcional.

La lectura de peso, tara, puesta a cero y otras funciones se pueden controlar de forma remota desde una PC.

Los pesos se pueden almacenar en un archivo de datos interno aprobado por W&M para su verificación.

Cambio y Llenado

Con módulos opcionales de entrada / salida se pueden monitorear 3 umbrales de peso, e. gramo. para máx. o min. valores.

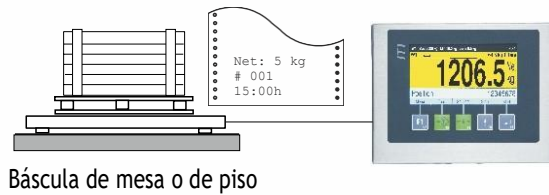
El inicio del ciclo de pesaje y la tara es posible desde interruptores externos.

Alternativamente, las entradas y salidas se pueden utilizar para una secuencia de llenado con inicio / parada / interrupción y corte de dos velocidades

IT1 - Programas Estándar

BÁSICO

Terminal de Pesaje Homologado por W&M
Tara, pesaje y totalización, impresión de ticket.

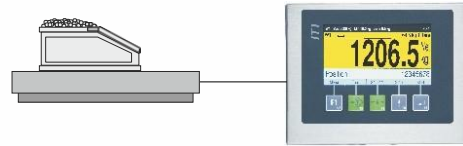


Conexión a:
impresora, PC o pantalla remota.

Báscula de mesa o de piso

CONTROL

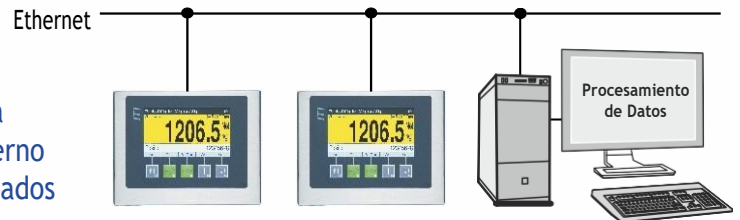
Terminal de Control de Peso
Verificación de tolerancia de peso con cambio de color y señales de salida para 'bajo tolerancia', 'dentro de tolerancia' y 'sobre tolerancia'.



Conexión a:
Unidad de relé o PC

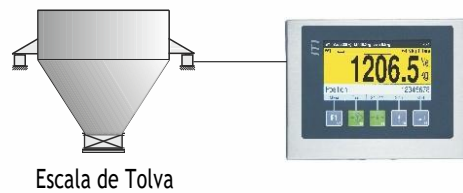
ONLINE

Terminal de Pesaje ONLINE aprobado por W&M
Transmisión de pesos bajo pedido desde PC, vía interfaz serial o Ethernet, almacenamiento interno de 1.000.000 de pesajes posible en datos aprobados



IT1

Terminal de Pesaje con Consignas
Min. / máx. control de peso para básculas de tolva, señales de salida para: 'peso bajo mín.' y 'peso sobre el máx.'

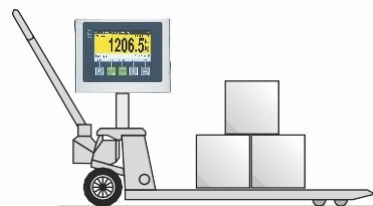


Conexión a:
Unidad de relé o PLC

Escala de Tolva

IT1

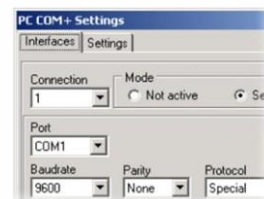
Pesaje Móvil
Con registro de datos
(Fuente de alimentación IT1 12-30 V DC).



Conexión a:
Impresora

PC COM+

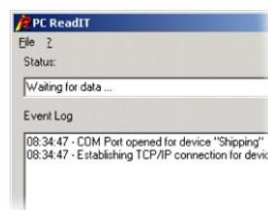
Herramienta de software para PC PC COM + (Opcional)
Componente ActiveX para la comunicación entre programas de Windows y terminales IT1 en modo ONLINE. En combinación con Opción PC ARCHIVE para almacenar pesos internamente o en el disco duro de la PC en un archivo de datos aprobado.



Compatibilidad:
Windows7...10

PC ReadIT

Herramienta de software para PC ReadIT (Opcional)
Recepción de datos de pesaje y almacenamiento en archivo ASCII (* .txt) o base de datos.
Bases de datos compatibles: MS SQL, MS ACCESS, Oracle, Interbase SQL u ODBC.



Compatibilidad:
Windows7...10

IT1 - Technical Data

Construcción

Carcasa compacta de acero inoxidable protegida según IP69K, para instalación de escritorio, montaje en pared y montaje en columna o como versión de montaje en panel, adecuada para entornos hostiles, todas las conexiones de cables a través de prensaestopas sellados.

Pantalla y Teclado

Pantalla a color brillante de 4,3 "(11 cm) para indicación del peso, indicaciones del operador y calibración.

Teclado de membrana sellada con retroalimentación táctil, con teclas programables para puesta a cero, tara, impresión, totalización y funciones especiales.

Pesaje de Electrónica

Conexión a básculas con celdas de carga con galgas extensométricas analógicas, impedancia de entrada 43 Ohm - 3,3 kOhm (p. Ej., Adecuada para 8 celdas de carga de 350 Ohm), o mediante barreras Zener, impedancia de entrada 87,5 Ohm - 3,3 kOhm (p. Ej., Adecuada para carga de 4 x 350 Ohm células), W&M aprobó una resolución de hasta 10,000 d. Resolución interna 524.000 d, velocidad de actualización 50-800 / s, señal de celda de carga más pequeña 0,33 μ V / e.

Calibración como escala de rango único o múltiple con 1, 2 o 3 rangos o como escala de intervalo múltiple.

Calibración con pesas de prueba o mediante entrada de salida nominal de celda (s) de carga, opción para la linealización de la curva de carga. Indicaciones claras del operador para todos los pasos de la secuencia de calibración.

Módulos de interfaz opcionales para células de carga digitales Flintec RC3D, HBM C16i, Mettler-Toledo TBrick, K ...).

Conexión eléctrica

110-240 V CA, 50/60 Hz o 12-30 V CC mediante fuente de alimentación integrada, o 12-30 V CC para alimentación mediante batería externa.

Temperatura de funcionamiento

-10 ° C (+14 ° F) a +40 ° C (+104 ° F), 95 % humedad relativa, sin condensación.

Opciones de Interfaz

Un conector para interfaz serial o Ethernet y un conector para E / S digitales o salida analógica:

Interfaz de PC, Ethernet seleccionable, RS232 o RS485-4-Draht, configurable como

'transmisión de datos después de cada ciclo de pesaje' o 'en modo de solicitud'.

Interfaz de impresora: seleccionable USB, Ethernet, RS232 o RS485, para la conexión de una impresora de formularios o tickets, impresión configurable mediante display y teclado.

Interfaz para visualización remota seleccionable: RS232, RS485 o Ethernet, varios protocolos configurables.

2 entradas digitales y 2 salidas digitales: Optoaisladas, 24 V DC, salidas para monitorización de consignas o aplicaciones sencillas de llenado, entradas para inicio de pesaje y tara o inicio / parada de llenado.

Salida digital adicional Optoaislada, 24 V DC, para control +/- o control de consigna.

Salida analógica

0-20 mA, 4-20 mA, 0-10 V o 2-10 V, 15 bits, 32.000 divisiones, para salida analógica de peso.

Operaciones adicionales

Archivo de datos interno aprobado por W&M
Para registrar los últimos 1.000.000 de resultados de pesaje.

PC ScaleView

Software para PC para la visualización de datos de pesaje e información sobre el estado de la báscula.

PC COM + / PC ARCHIVE

Software para PC para el registro de datos de pesaje aprobado por W&M en un disco duro de PC, posibilidad de grabación de varios años en un disco duro.

PC ReadIT

Software de PC para la recepción de datos de pesaje y almacenamiento en un archivo ASCII o una base de datos.

CONFIGURADOR DE TI

Software de PC para calibración, copia de seguridad, configuración de mensajes de usuario y edición de formatos de impresión (se requiere módulo SIM-NET).

Visualización remota

Pantalla remota IT1 aprobada por W&M, interfaz seleccionable RS232, RS485 o Ethernet.

Diagnóstico remoto

Mediante conexión Ethernet / Internet con servidor web integrado.

Cubierta contra salpicaduras y polvo

Cubierta de plástico transparente para proteger la pantalla y el teclado.

Construcción:

Desk-top or wall-mount installation



- Stainless steel housing, IP69K, NEMA 4X
- Desk-top installation
- Dimensions WxHxD: 168 x 151 x 121 mm (6.6" x 5.9" x 4.8")
- Stainless Steel housing, IP69K, NEMA 4X
- Wall - mount installation
- Dimensions WxHxD: 168x177x115 mm (6.6"x7.0"x4.5")

Panel-mount version



- Stainless steel housing, fasciaplate protected to IP69K, NEMA 4X
- Panel-mount installation
- Dimensions WxHxD: 182 x 145 x 47 mm (7.2" x 5.7" x 1.9")
- Cut-out in panel: 165 x 129 mm (6.5" x 5.08")

Directives: 2014/30/EU, 2014/31/EU, 2014/35/EU

Standards: EN 45501, OIML R76-1, EN61000-6-2, EN61000-6-3, NAMUR NE21, EN62368-1, WELMEC 8.8



EU Type-examination Certificate as non-automatic weighing instrument



NTEP approval as indicating element



ETL certified in accordance with UL 62368-1 and CSA C22.2 No. 62368-1



EMI compliance with FCC Part 15

Measurement Canada: Approval as

indicating element